

# エスコンN角60 / エスコンN角65

AP\_FN角60 (蓋)

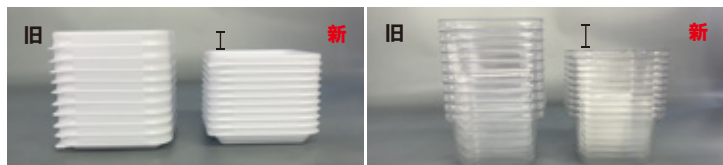
AP\_FN角65 (蓋)

① 集積が安定  
(ロースタック化)



〈集積確認 / 10枚〉

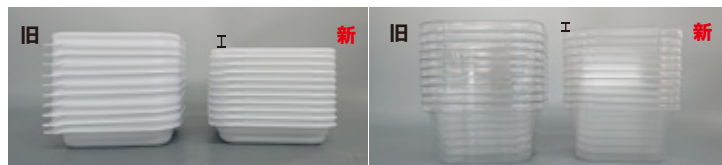
エスコン N 角 60



② プラマークが側面に  
移動したことにより  
天面がよりクリアに



エスコン N 角 65



〈N 角 60/ 桜餅〉



〈N 角 60/ 練り切り〉



〈N 角 65/ 大福〉



〈N 角 65/ タルト〉

品名	色柄	袋入数	ケース入数	サイズ(mm)	材質
エスコン N 角 60	W / B	100 枚	3000 枚	外寸 : 57×57×11 内寸 : 50×50	PS
AP_FN 角 60	透明	100 枚	3000 枚	外寸 : 57×57×29	A-PET
エスコン N 角 65	W / B	100 枚	3000 枚	外寸 : 66×66×15 内寸 : 60×60	PS
AP_FN 角 65	透明	100 枚	3000 枚	外寸 : 66×66×30	A-PET

**その他、商品詳細に関しましてはお気軽にお問い合わせ下さい。**

**SUMI スミ株式会社**

本社 〒501-6311 岐阜県羽島市上中町長間2547  
 東京営業所 〒101-0047 東京都千代田区内神田1-12-12 美土代ビル2F  
 TEL (03) 3293-8261(代) FAX (03) 3293-8220  
 E-mail: tokyou@sumi-esucon.co.jp  
 大阪営業所 〒532-0003 大阪市淀川区宮原4丁目4-46 新大阪千代田ビル9F  
 TEL (06) 6395-7490(代) FAX (06) 6395-7508  
 E-mail: osaka@sumi-esucon.co.jp

中部営業所 〒501-6311 岐阜県羽島市上中町長間2547  
 TEL (058) 397-1666(代) FAX (058) 397-1660  
 E-mail: c-eigy@sumi-esucon.co.jp  
 仙台営業所 〒984-0038 宮城県仙台市若林区伊在2丁目16-3  
 TEL (022) 287-9251(代) FAX (022) 287-9250  
 E-mail: sendai@sumi-esucon.co.jp

HPはこちらから▼

