

NEW



BP

バイオマスプラ
登録No.731

植物由来原料
25%使用容器

植物由来原料を配合し、環境に配慮した
プラスチック容器が新登場！



BP

バイオマスプラ
登録No.731

植物由来原料
25%使用容器

【バイオマスプラマークとは】

「バイオマスプラマーク」は、一般消費者がバイオマス由来のプラスチック製品を容易に識別できるように、日本バイオマスプラスチック協会 (JBPA) が定める識別表示基準に適合する製品を「バイオマスプラ」として認定し、定められた認証マークの使用を許可する制度です。

バイオマスプラスチック度：25.0wt% 以上

商品名：エコロン LS-72

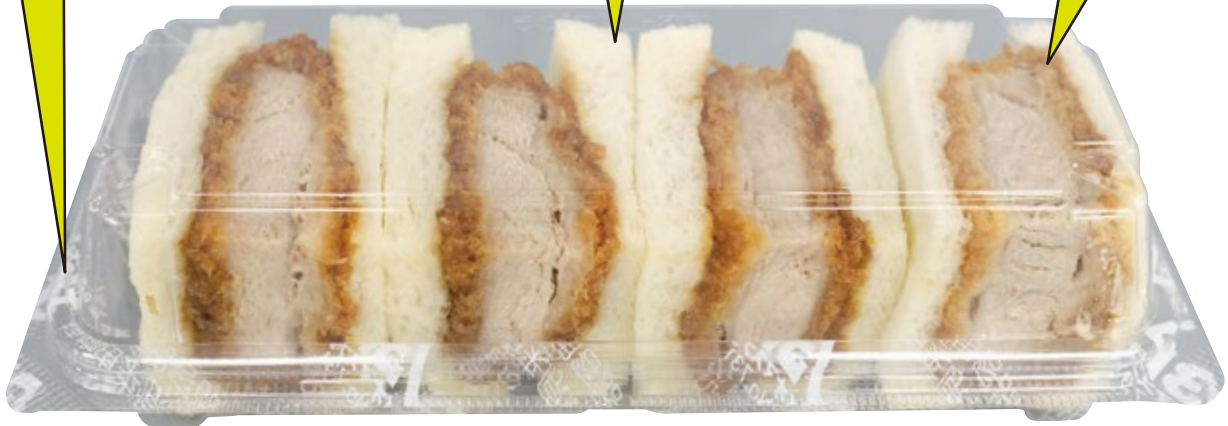
point ①



point ②



point ③



〈側面〉



〈側面〉

エコロン LS-72 規格表

品名	色柄	袋入数	ケース入数	サイズ(mm)	材質
エコロン LS-72	BPW	100枚	900枚	外寸：190×85×25(蓋高：24) 内寸：169×66×25(蓋高：24)	バイオPET

SUMI スミ株式会社

本社 〒501-6311 岐阜県羽島市上中町長間2547
 東京営業所 〒101-0047 東京都千代田区内神田1-12-12 美土代ビル2F
 TEL (03) 3293-8261(代) FAX (03) 3293-8220
 E-mail: tokyou@sumi-esucon.co.jp
 大阪営業所 〒532-0003 大阪市淀川区宮原4丁目4-46 新大阪千代田ビル9F
 TEL (06) 6395-7490(代) FAX (06) 6395-7508
 E-mail: osaka@sumi-esucon.co.jp

中部営業所 〒501-6311 岐阜県羽島市上中町長間2547
 TEL (058) 397-1666(代) FAX (058) 397-1660
 E-mail: c-eigyuu@sumi-esucon.co.jp
 仙台営業所 〒984-0038 宮城県仙台市若林区伊在2丁目16-3
 TEL (022) 287-9251(代) FAX (022) 287-9250
 E-mail: sendai@sumi-esucon.co.jp

HPはこちらから▼

